



ENWALL  
TECHNISCHE DATASHEET  
ENW-8k-48-5k  
VERSION 1.0  
PUBLICATIEDATUM: 10 JUNI 2024

## INTRODUCTIE:

ENWALL is Enercap's nieuwste geïntegreerde energieopslagsysteem, ontworpen voor thuis en zakelijke panden. ENWALL wordt geleverd met Enercap's gepatenteerde ENCAP en ENSERVER geavanceerde

technologie. Het ENWALL systeem kan worden opgeladen door het elektriciteitsnet, zonne-energie, windenergie of generator in standalone,

standalone, standalone netgekoppeld, standalone

niet-netgekoppeld, hybride netgekoppeld of hybride

netgekoppeld. Het kan automatisch schakelen

tussen modi als de behoefte ontstaat. Door gebruik

te maken van de veiligste technologie kan het systeem werken bij zeer hoge of lage temperaturen

zonder dat het verwarming of koeling nodig heeft, het

heeft daarnaast een zeer hoge AC en DC round trip efficiëntie. ENWALL

heeft een directe aansluiting op PV (zonnepaneleninstallatie), het

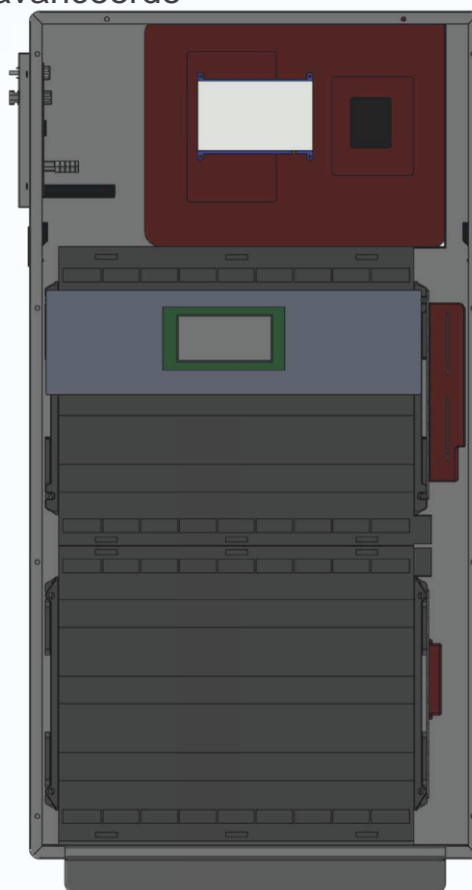
elektriciteitsnet, wind of GENSETS. Het systeem detecteert automatisch

stroomonderbrekingen, kan uw huis of elektrische voertuig van stroom

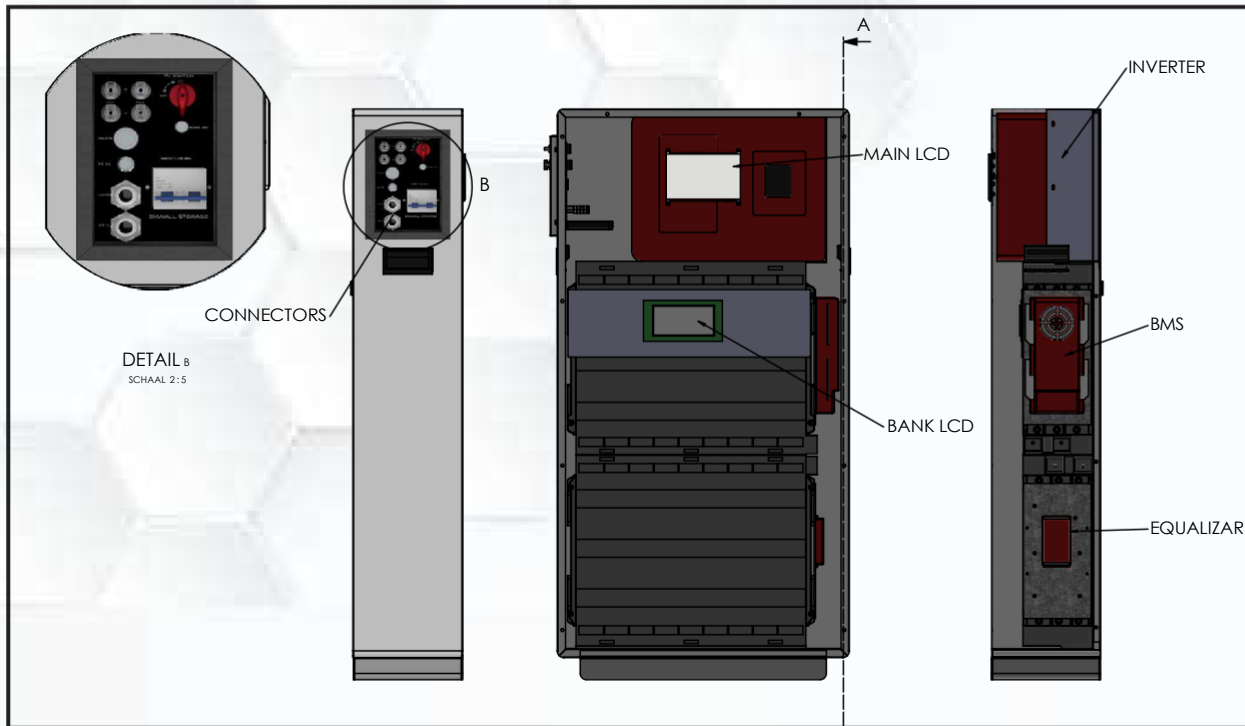
voorzien en laadt op zodra één van de ingangen beschikbaar is. ENWALL

slaat energie op voor lange periodes zonder uitputting van energie door

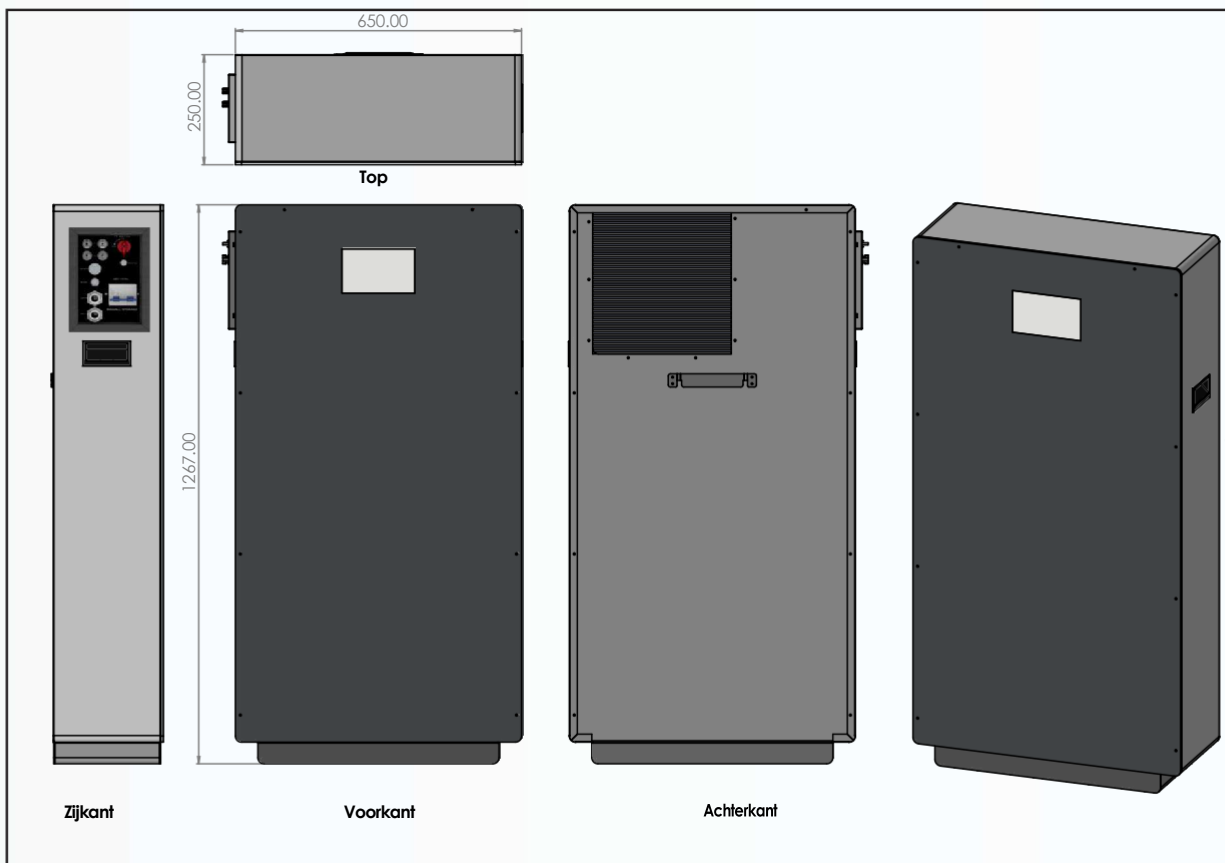
stationaire ontlading of thermische wegloop van energie.



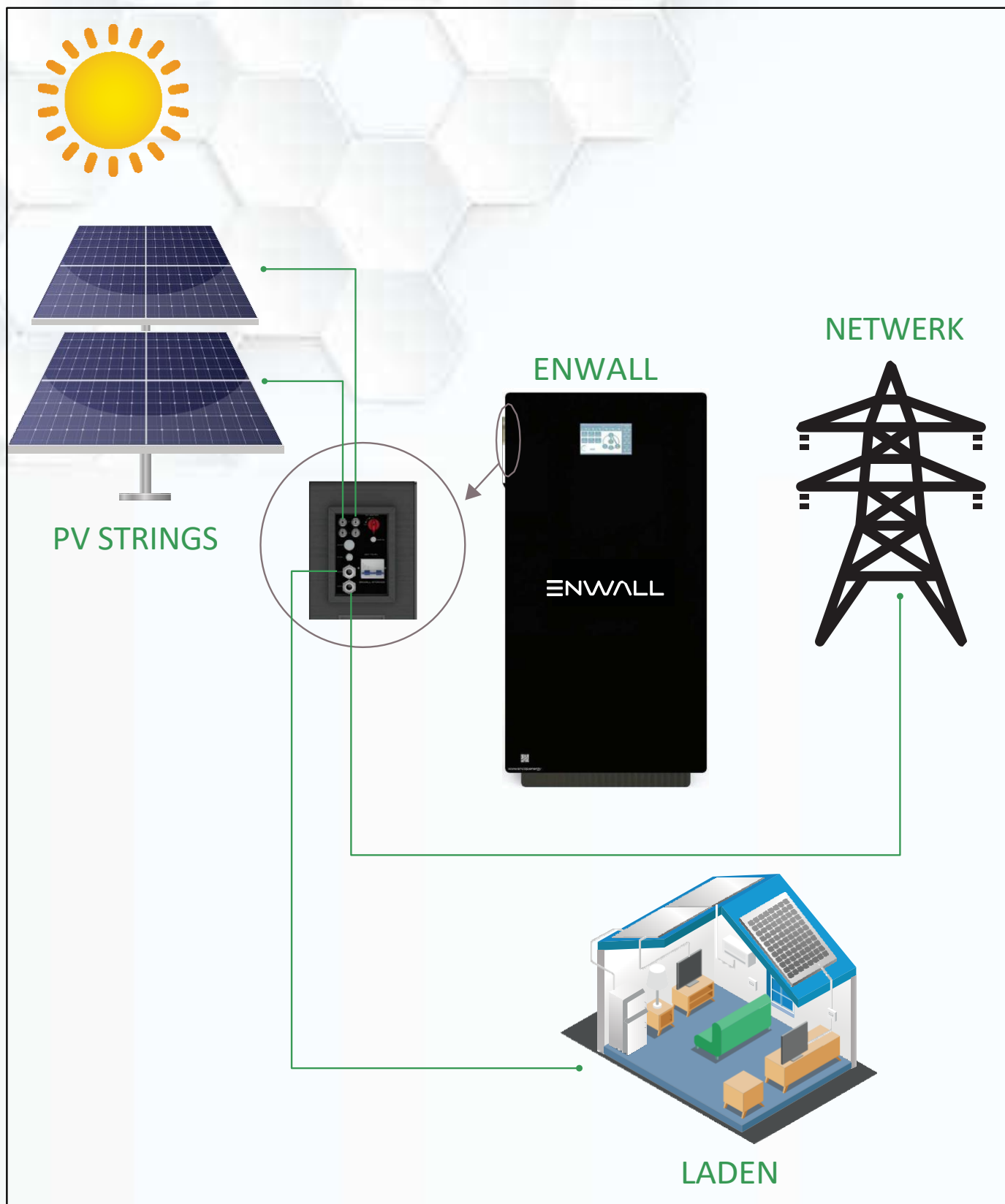
**ENWALL LAYOUT:**



**ENWALL MECHANISCHE AFMETINGEN:**



# ENWALL ARCHITECTUUR:



**ENWALL SPECIFICATIES:****BATTERIJ PRESTATIE SPECIFICATIES**

DC Energy	8kWh
Voltage Range	43.2Vdc to 60.8Vdc
DC Voltage (Nominal)	48Vdc
Internal Resistance	< 4 mili Ohms
Technology	Encapsulated Cell
Nominal Cell Voltage	6.4 ~6.6Vdc / Cell (Encapsulated) 1/2 + 0.12V Envelope
Maximum Charge Current	108A
Maximum Discharge Current	108A
Charging Curve	3 Stages / Equalization (CC/CP/VP)
Charging Strategy for Module	Self-adaption to BMS

**PV STRING INPUT DATA**

Max. DC Input Power(W)	6500W
PV Input Voltage(V)	370V (125V~500V)
MPPT Range(V)	150~425V
Voltagebereik DC bij volle belasting	300~425V
Start-up Voltage(V)	125V
PV Input Current(A)	26A
Max.PV Isc(A)	34A
Aantal MPPT Trackers	2
Aantal Strings Per MPPT Tracker	2

<b>AC OUTPUT DATA</b>	
Rated AC Output and UPS Power(W)	5000 W
Max. AC Output Power(W)	5500 VA
Peak Power(off grid)	2 times of rated power, 10 S
Rated AC Input/Output Current(A)	22.7/21.7A
Max AC Input/Output Current(A)	25/23.9A
AC Output Rated Current(A)	35A
Output Frequency and Voltage	50/60Hz; 220/230Vac (single fase)
Grid Type	Single Fase
Power Factor	0.8 leading to 0.8 lagging
Total Harmonic Distortion (THD)	<3% (of nominal power)
DC current injection	<0.5%LN
<b>EFFICIENCY</b>	
Max. Efficiency	97.60%
MPPT Efficiency	>99%
<b>PROTECTION</b>	
Battery Short Circuit Protection	Electronic Switching, Terminal Cut-off
Battery Over/under voltage	Electronic Switching, Terminal Cut-off
Battery Over Current	Electronic Switching, Terminal Cut-off
Battery Over temperature	Electronic Switching, Terminal Cut-off

<p>Integrated Equipment Protection</p>	<p>DC Polarity Reverse Connection Protection,                  AC Output Over Current Protection                  AC Output Over Voltage Protection,                  AC Output Short Circuit Protection,                  Thermal Protection                  DC Terminal Insulation Impedance Monitoring, DC Component Monitoring,                  Ground Fault Current Monitoring                  Power Network Monitoring, Island Protection Monitoring, Earth Fault Detection,                  DC Input Switch Over voltage Load Drop Protection,                  Residual Current (RCD) Detection,                  Surge protection level</p>
<p>Surge Protection Level</p>	<p>TYPE II(DC),TYPE II(AC)</p>
<p><b>S M A R T F E A T U R E S</b></p>	
<p>OLED Display</p>	<p>Monitor &amp; Configure Module</p>
<p>Communication</p>	<p>WIFI / CANBUS / Bluetooth</p>
<p>Alarm</p>	<p>Buzzer alarm in the event of Over/under-Voltage, Over-Current, Over Temperature</p>
<p><b>EN-CONNECT SOFTWARE</b></p>	
<p>Module Monitoring</p>	<p>Total Voltage, Individual Cell Voltages,                  Current, Temperatures,                  Instantaneous Power, SOC and                  Energy Consumed</p>

**ENVIRONMENTAL SPECIFICATIONS**

Cell Operating Temperature	-30°C~ +70°C
Operating Humidity	Non-Condensing
Warehousing	Can be stored at any SOC without affecting cycle life

**MECHANICAL SPECIFICATIONS**

Dimensions (W x H x D) mm	659 x 1267 x 250
Weight (Kg)	125
Module Casing Material	GI Powdered
Installation Style	Wall Mounted



# ENWALL SCHEMATISCH DIAGRAM

